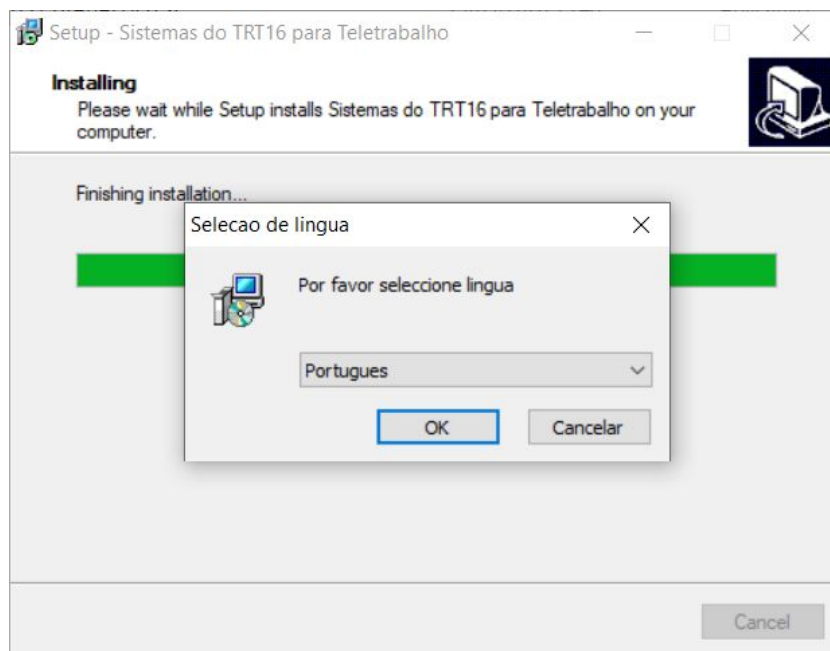


Instalação do Token ePASS (Novo)

1. Para instalar o software do Token ePass da Soluti (Token Novo), baixar o instalador em <https://www.trt16.jus.br/sites/portal/files/roles/teletrabalho/ePass2003-Setup.exe>.
2. Selecionar o idioma “**Português**” e clicar no botão “**OK**”;

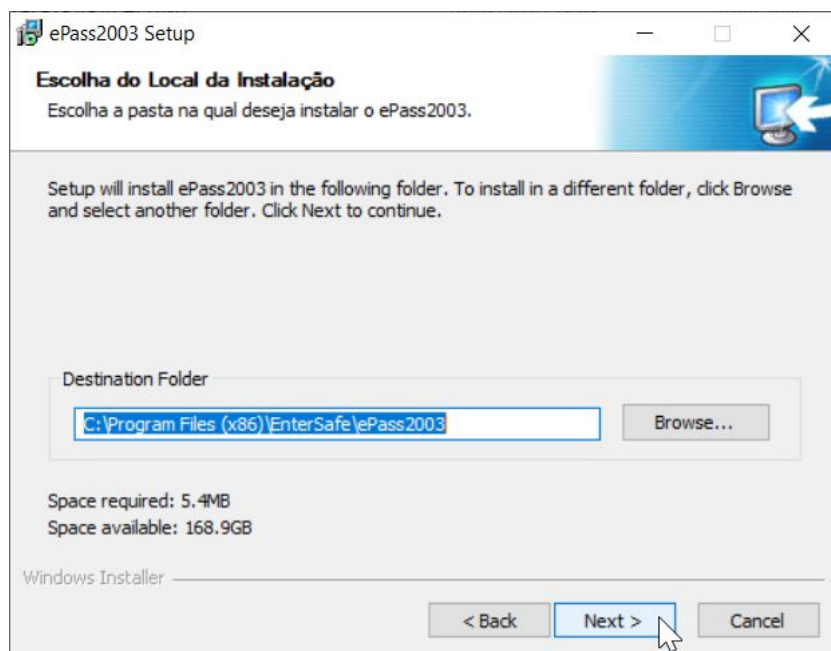
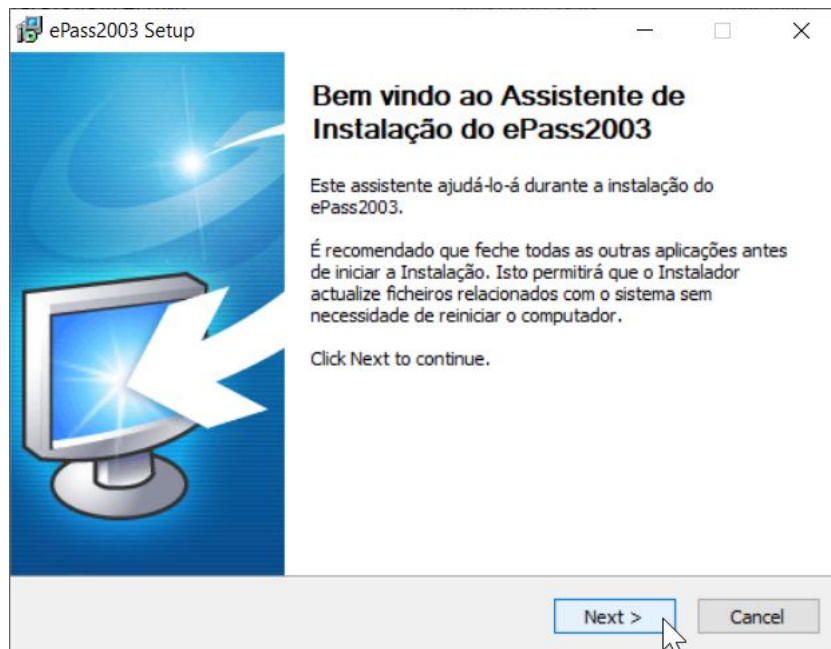


3. Em seguida, avançar até o final, clicando em “**Next**”, “**Next**”, “**Instal**” e “**Terminar**” conforme imagens abaixo:



TRT-16ª REGIÃO

Coord. de Tecnologia da Informação e Comunicações





TRT-16ª REGIÃO

Coord. de Tecnologia da Informação e Comunicações

