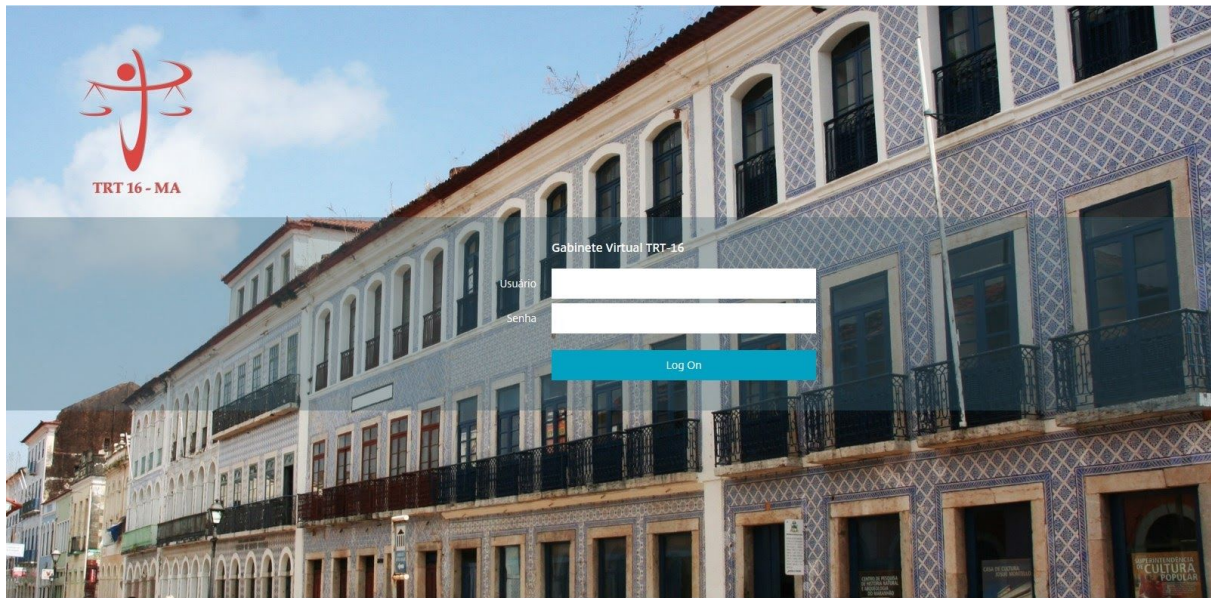


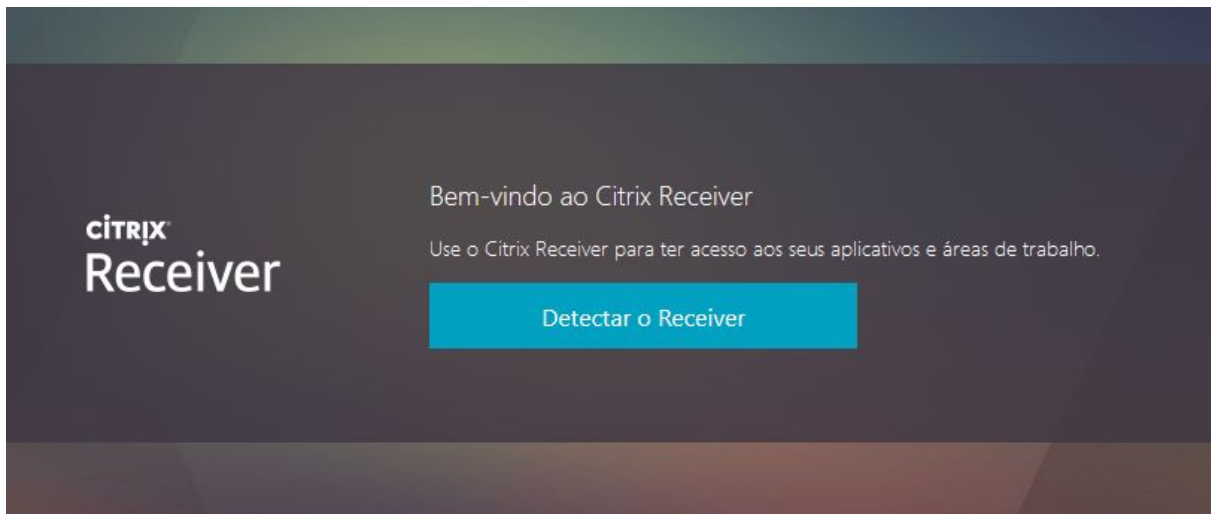
Gabinete Virtual

Para utilizar o Gabinete Virtual em um computador fora da rede do TRT16, fazer:

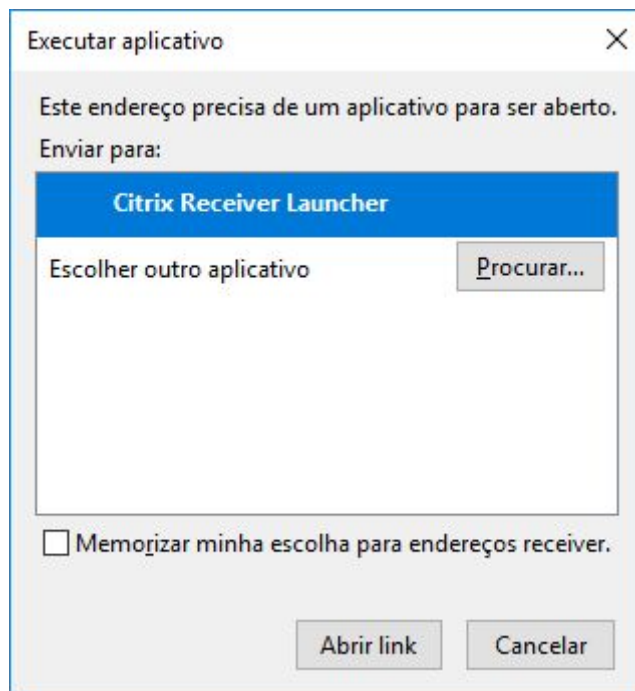
1. Acessar o endereço <https://gabinetevirtual.trt16.jus.br/vpn/index.html>
2. Digitar o mesmo usuário e senha usados para logar no computador do TRT16;



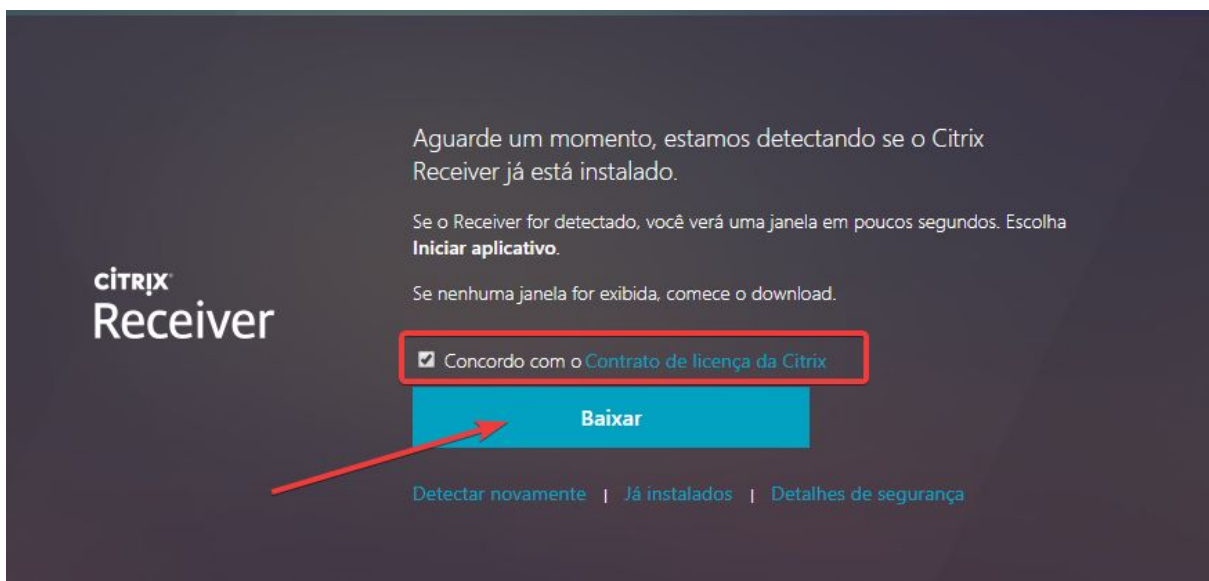
3. Clicar no botão “Detectar o Receiver”



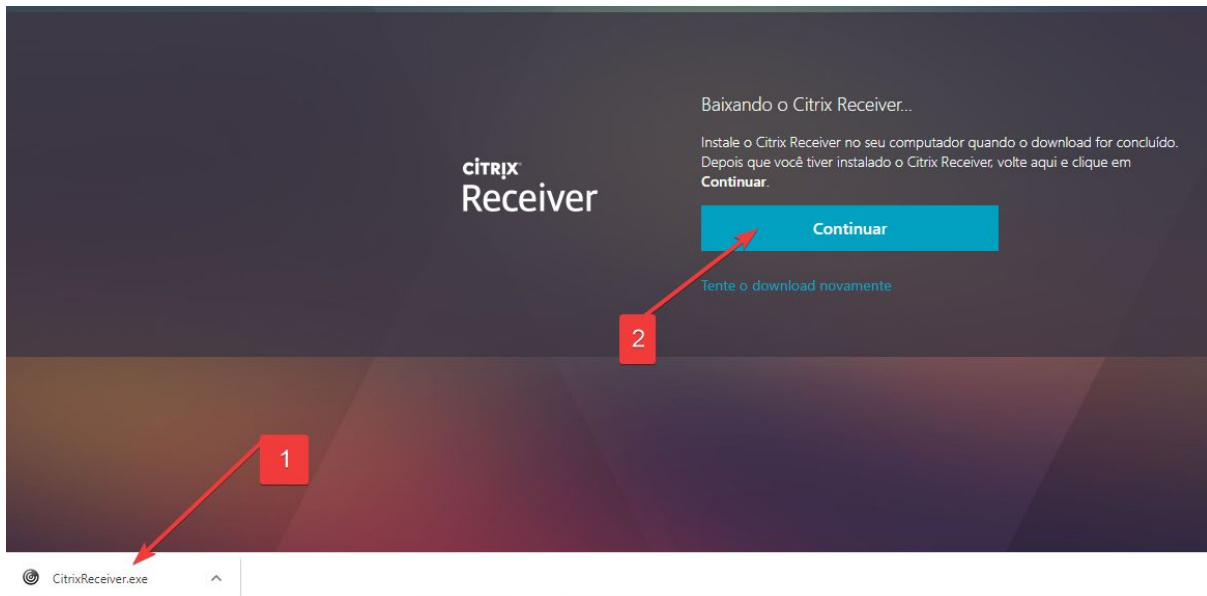
4. Caso o software já esteja instalado, clicar no botão “Abrir Link” ;



5. Caso ainda não esteja instalado, Concordar com os termos e clicar em baixar;



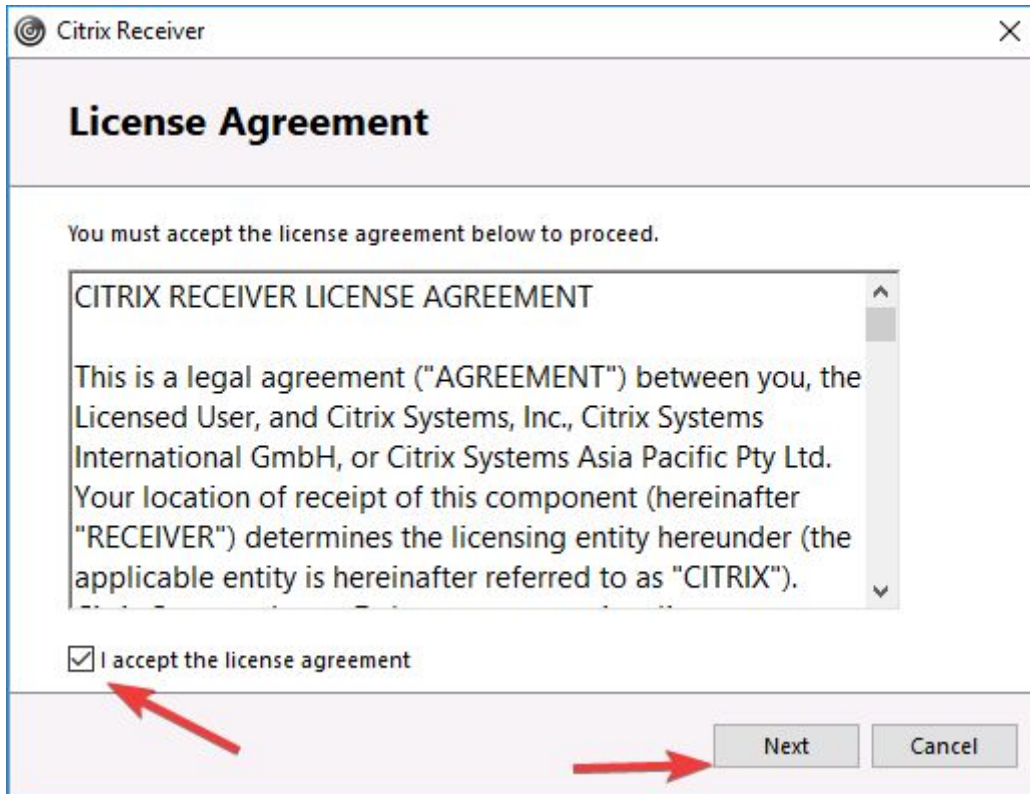
6. Após o download, executar o instalador e seguir os passos abaixo;



7. Clicar no botão “**Start**”;



8. Aceitar os termos e clicar no botão “Next”;



9. Clicar no botão “Install”;

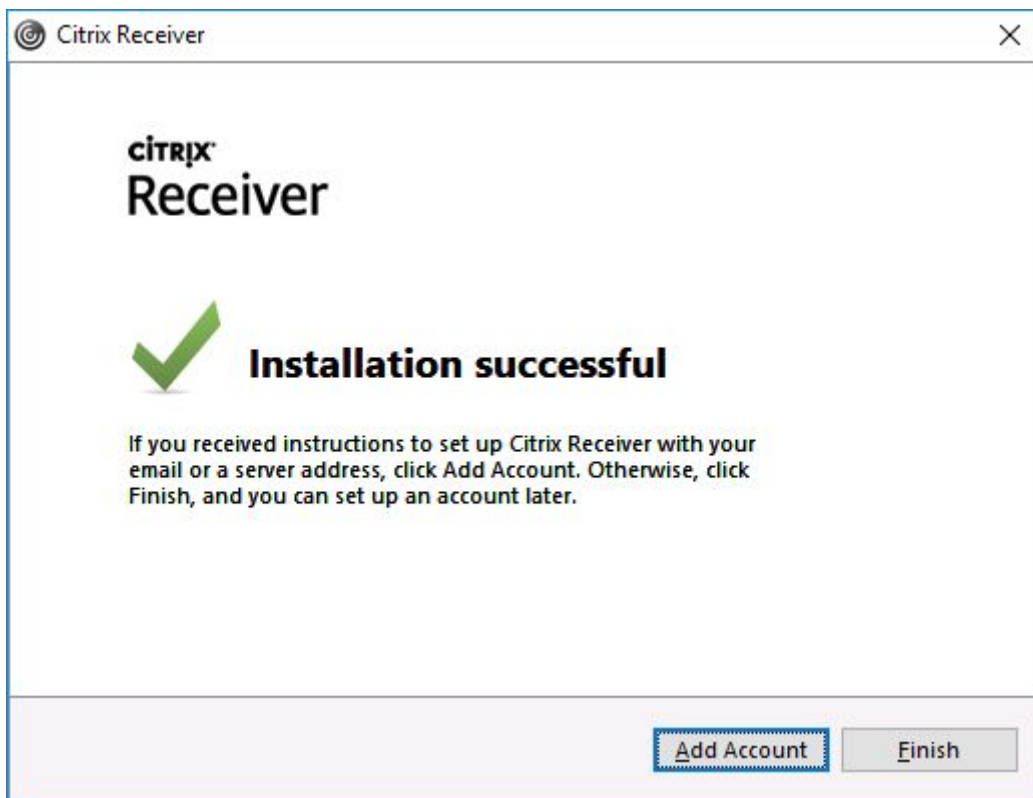




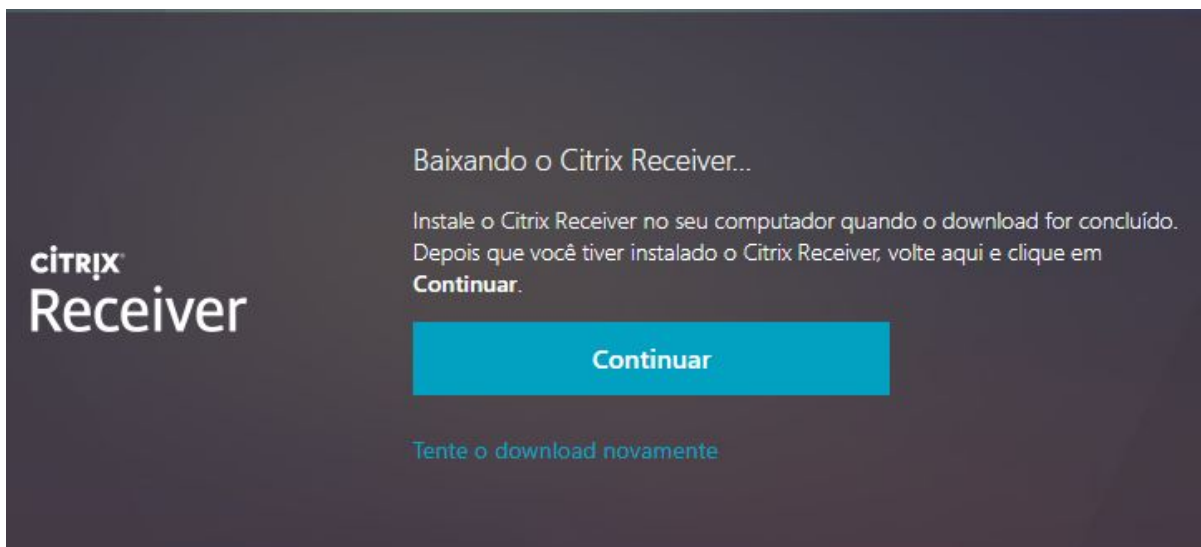
TRT-16ª REGIÃO

Coord. de Tecnologia da Informação e Comunicações

10. Clicar no botão “Finish”;



11. Após essa tela fechar, clicar em “Continuar” na tela anterior;



12. Permitir a abertura do software, clicando em “Abrir Citrix Receiver Launcher”;

Abrir Citrix Receiver Launcher?

<https://gabinetevirtual.trt16.jus.br> quer abrir esse aplicativo.

Abrir Citrix Receiver Launcher

Cancelar

13. Será exibido o gabinete virtual