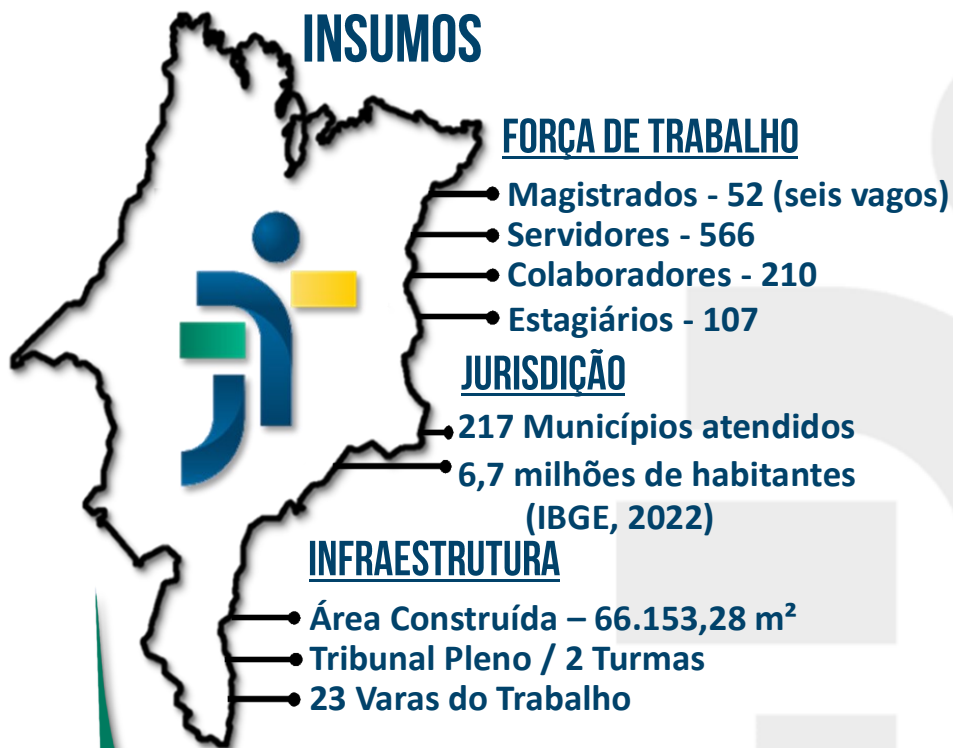


MODELO DE NEGÓCIOS (VALOR PÚBLICO DO EXERCÍCIO)



APLICAÇÃO

- ◆ 37.779 Processos Novos (1º e 2º Graus)
- ◆ 26.324 Processos Novos (Execução)
- ◆ Prestação Jurisdicional
- ◆ Conciliação
- ◆ Uniformização Jurisprudencial
- ◆ Campanhas de Trabalho Seguro
- ◆ combate ao Trabalho Infantil
- ◆ Decisões Administrativas
- ◆ Consultas etc.

BENEFÍCIOS

- SOLUÇÃO DE CONFLITOS TRABALHISTAS COM VALORES PAGOS AOS JURISDICIONADOS DE R\$ 375.799.787,00.
- R\$ 200.162,87 EM ASSISTÊNCIA JUDICIÁRIA GRATUITA.



RESULTADOS

- 1) 57.467 Processos Baixados (1º e 2º Graus).
- 2) 67.956 Processos Julgados (1º e 2º Graus).
- 3) Redução do acervo processual.
- 4) Cumprimento das Metas Nacionais.
- 5) 31.996 Processos arquivados definitivamente.
- 6) 12.732 Processos da Justiça Gratuita arquivados definitivamente.

CADEIA DE VALOR DA 16ª REGIÃO

A cadeia de valor é uma sequência de processos das principais demandas recebidas, dos produtos, dos serviços e dos jurisdicionados que são regularmente acompanhados dentro da instituição Tribunal Regional do Trabalho da 16ª Região.

É um fluxo de atividades que agregam valor, de forma a cumprir a missão estratégica dentro da visão estratégica estabelecida no Planejamento Estratégico do Tribunal.

